

COMPONENTE

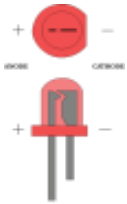
DISEÑO EN TARJETA



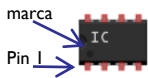
Resistencia, no tiene polaridad, puede colocarse de ambos lados. Se identifica el valor por el código de colores.



Diodo, tiene polaridad, se identifica con una marca de un lado del componente (catodo) Se coloca en la posición que indica la figura en la tarjeta .



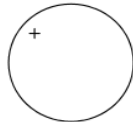
LED, tiene polaridad, se identifica el positivo (catodo) con el pin largo, o bien el negativo con una marca o corte en la base del led. Se coloca en la posición que indica la figura en la tarjeta .



Circuitos integrados, se identifica con una marca en un lado del circuito, así como un círculo indicando el pin número uno del circuito.



Capacitor cerámico, no tiene polaridad. Se coloca en cualquier posición que en figura de la tarjeta .



Capacitor electrolítico, tiene polaridad, se identifica el negativo con una franja a un costado del lado del pin. Se coloca en la posición que indica la figura en la tarjeta, generalmente se indica el lado positivo del componente.

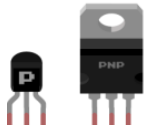


Figura 1 Figura 2

Transistores, SCR Triacs, Se coloca en la posición que indica la figura en la tarjeta . La figura uno muestra la posición en la que debe de ir el transistor la cual coincide con la forma del transistor. La figura 2 muestra una línea hacia un lado del rectángulo, esa es la parte posterior del componente, la parte frontal del componente es donde está el modelo o número del transistor.

CHARLY ELECTRONICO MK-027

CARACTERÍSTICAS

- ¿Te atreves a preguntar?
- Circuito fácil y divertido.
- 9vdc de alimentación
- Aplicación de transistores para practicas.

DESCRIPCIÓN

Charly electrónico es un circuito con transistores que te responderá a las dudas que tengas, ¿Pasaras el examen? ¿Le gustas a alguien?

HECHO EN MÉXICO POR
MONKITS

ventas@monkits.com

WWW.MONKITS.COM



@kitsmonkits

DIAGRAMA ESQUEMÁTICO

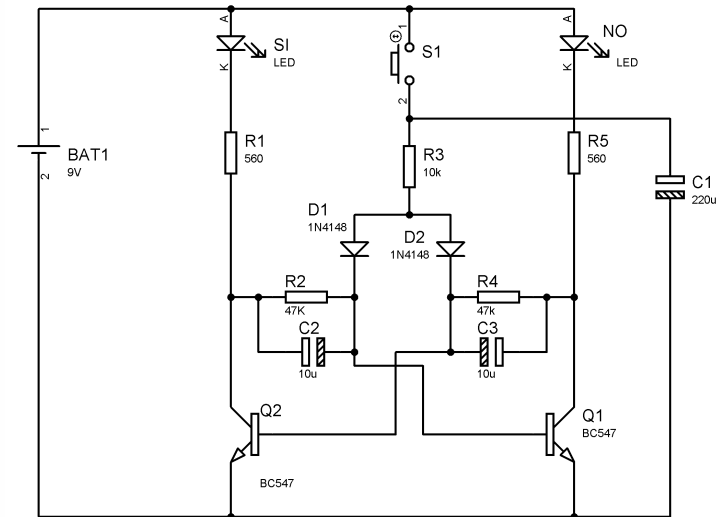
FUNCIONAMIENTO

Charly electrónico usa un arreglo de transistores BC547 .

Realiza una pregunta a Charly y presiona el botón S1, los LEDs comenzaran a encender intermitentemente hasta parar en la respuesta, afirmativa o negativa a tu pregunta.

Ten cuidado con lo que preguntas puedes enterarte de cosas que no querrás saber . **DIVIERTETE CON TUS AMIGOS.**

Este kit es solo de entretenimiento MONKITS no se hace responsable de su mal uso y de llamar a espíritus chocarreros.



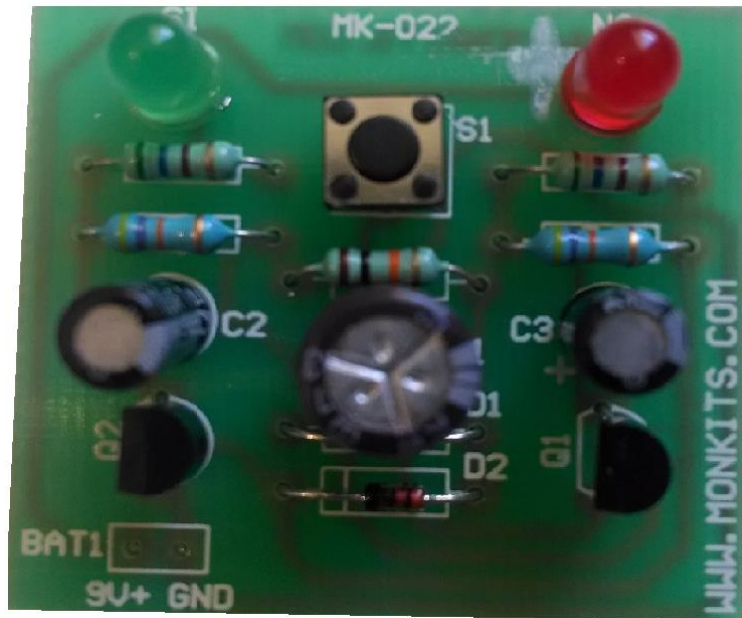
MK-027 CHARLY ELECTRONICO

LISTA DE PARTES

Cantidad	Id	No. Parte	Descripcion
1	BAT1	258-810	BROCHE PILA 9V
2	R1,R5	R560 1/2	RESISTENCIA 560 OMHS 1/2W
1	R3	R10K 1/2	RESISTENCIA 10K OMSH 1/2W
2	R2,R4	R47K 1/2	RESISTENCIA 47K OMSH 1/2W
1	C1	E220	CAPACITOR ELECTROLÍTICO 220UF
2	C2-C3	E10-25	CAPACITOR ELECTROLÍTICO 10UF
2	D1-D2	1N4148	DIODO RECTIFICADOR 1N4148
2	Q1-Q2	BC547	TRANSISTOR NPN
1	SI	L5-V	LED VERDE 5MM
1	NO	L5-R	LED ROJO 5MM
1	S1	PUSH-1/2	BOTÓN PULSADOR
1	PCB	PCB-MK027	PLACA PCB

Solda los componentes a la tarjeta guiándote con el identificador y el numero de parte, asegúrate que los componentes están en la posición correcta apoyándote de la información en la primer pagina.

Nota: Los componentes pueden variar



HECHO EN MÉXICO POR
MONKITS
ventas@monkits.com
WWW.MONKITS.COM



CHARLY CHARLY ELECTRÓNICO MK-027

CARACTERÍSTICAS

- ¿Te atreves a preguntar?
- Circuito fácil y divertido.
- 9vdc de alimentación
- Aplicación de transistores para prácticas.

DESCRIPCIÓN

Charly electrónico es un circuito con transistores que te responderá a las dudas que tengas, ¿Pasarás el examen? ¿Le gustas a alguien?

¡Averígualo con este divertido kit de electrónica!