

COMPONENTE

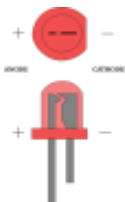
DISEÑO EN TARJETA



Resistencia, no tiene polaridad, puede colocarse de ambos lados. Se identifica el valor por el código de colores.



Diodo, tiene polaridad, se identifica con una marca de un lado del componente (catodo) Se coloca en la posición que indica la figura en la tarjeta .



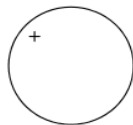
LED, tiene polaridad, se identifica el positivo (catodo) con el pin largo, o bien el negativo con una marca o corte en la base del led. Se coloca en la posición que indica la figura en la tarjeta .



Circuitos integrados, se identifica con una marca en un lado del circuito, así como un círculo indicando el pin número uno del circuito.



Capacitor cerámico, no tiene polaridad. Se coloca en cualquier posición que en figura de la tarjeta .



Capacitor electrolítico, tiene polaridad, se identifica el negativo con una franja a un costado del lado del pin. Se coloca en la posición que indica la figura en la tarjeta, generalmente se indica el lado positivo del componente.



Figura 1 Figura 2

Transistores, SCR Triacs, Se coloca en la posición que indica la figura en la tarjeta . La figura uno muestra la posición en la que debe de ir el transistor la cual coincide con la forma del transistor. La figura 2 muestra una línea hacia un lado del rectángulo, esa es la parte posterior del componente, la parte frontal del componente es donde esta la el modelo o numero del transistor.

PUENTE H MK-030

CARACTERÍSTICAS

- PUENTE H con transistores
- Control de giro para motores
- Se puede instalar en carritos sumo
- Didáctico
- LED indicadores

DESCRIPCIÓN

El Puente H MK-030 es un kit para poder invertir el giro de los motores, utiliza 4 transistores lo que hace que el kit sea muy educativo para entender el funcionamiento del puente H.

HECHO EN MÉXICO POR
MONKITS

ventas@monkits.com

WWW.MONKITS.COM



FUNCIONAMIENTO

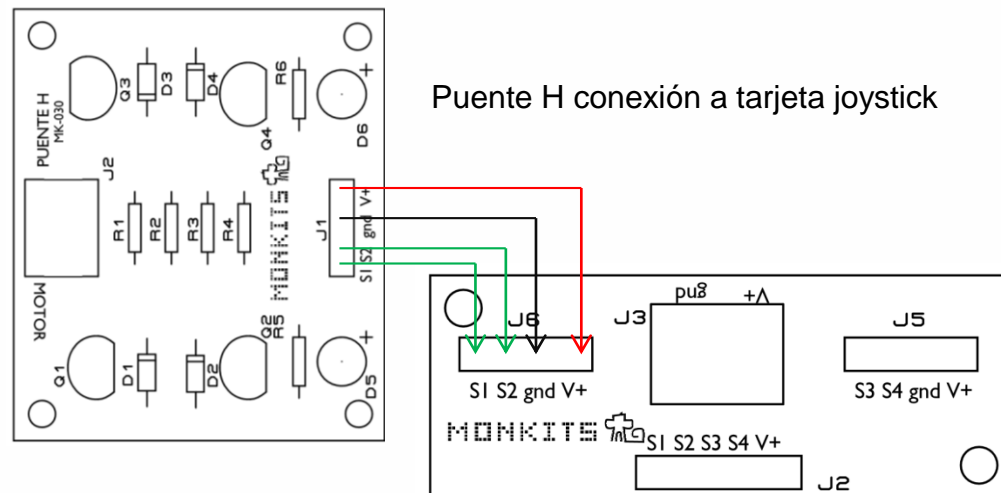
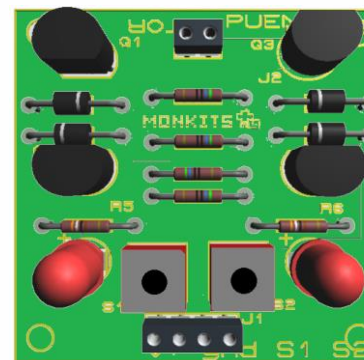
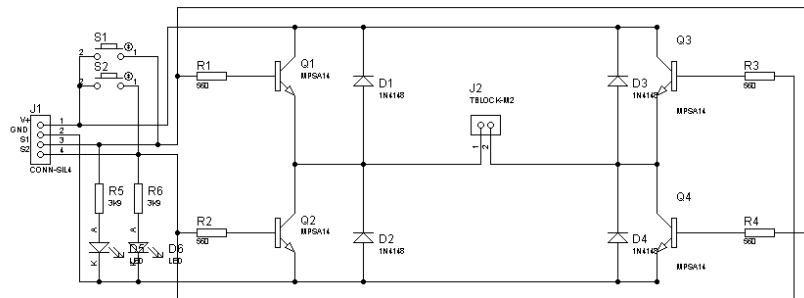
El puente H MK-030 utiliza 4 transistores NPN para poder invertir el giro de los motores.

Es un circuito que permite invertir el giro de los motores gracias a que permite alternar la fuente de alimentación de CD por medio de los transistores,

Un MOTOR de CD gira en un sentido al alimentarlo, al invertir la alimentación en el mismo este girará al lado contrario; Q1 y Q4 trabajan para girar el motor en un sentido y Q2 y Q3 cuando se requiere girar el motor en sentido contrario.

Alimenta el circuito en V+ y Gnd (5-12V), para poder hacer girar el motor conecta S1 a V+, para poder hacer girar el motor en sentido contrario solo desconecta S1 y conecta S2 a V+.

DIAGRAMA ESQUEMÁTICO



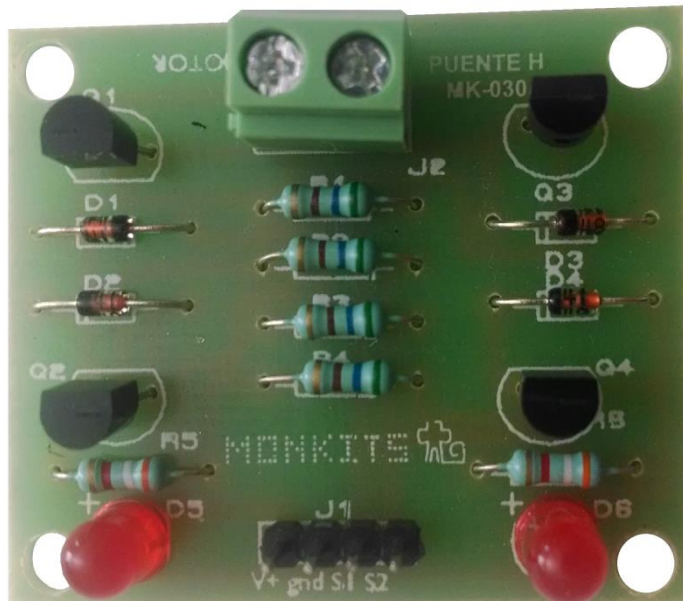
MK-030 PUENTE H

LISTA DE PARTES

Cantidad	Id	No. Parte	Descripcion
1	J2	TRT-02	TERMINAL DE TORNILLO
1	J1	HEADER1	TIRA DE 4 PINES
4	R 1,2,3,4	R560	RESISTENCIA 560 (VERDE AZUL CAFE)
2	S1,S2	Push2/2	Push2/2
2	R5,6	R3K9 (2k2)	RESISTENCIA 3K9 (NAR,BLCO,ROJO)(2k2 rojo rojo)
4	D1,2,3,4	IN4148	DIODO 1N4148
4	Q1,2,3,4	2N 2222	TRANSISTOR 2N-MPS 2222
2	D5,6	L5-R	LED ROJO 5MM
1	PCB	PCB	PLACA

Solda los componentes a la tarjeta guiándote con el identificador y el numero de parte, asegúrate que los componentes están en la posición correcta apoyándote de la información en la primer pagina.

Nota: Los componentes pueden variar



HECHO EN MÉXICO POR
MONKITS
ventas@monkits.com
WWW.MONKITS.COM



PUENTE H MK-030

CARACTERÍSTICAS

- PUENTE H con transistores.
- Control de giro para motores.
- Se puede instalar en carritos sumo.
- Didáctico .
- LED's indicadores.

DESCRIPCIÓN

El Puente H MK-030 es un kit para poder invertir el giro de los motores, utiliza 4 transistores lo que hace que el kit sea didáctico para entender fácilmente el funcionamiento del puente H.