

COMPONENTE

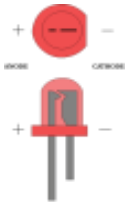
DISEÑO EN TARJETA



Resistencia, no tiene polaridad, puede colocarse de ambos lados. Se identifica el valor por el código de colores.



Diodo, tiene polaridad, se identifica con una marca de un lado del componente (catodo) Se coloca en la posición que indica la figura en la tarjeta .



LED, tiene polaridad, se identifica el positivo (catodo) con el pin largo, o bien el negativo con una marca o corte en la base del led. Se coloca en la posición que indica la figura en la tarjeta .

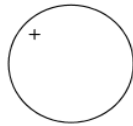
marca
Pin 1



Circuitos integrados, se identifica con una marca en un lado del circuito, así como un círculo indicando el pin número uno del circuito.



Capacitor cerámico, no tiene polaridad. Se coloca en cualquier posición que en figura de la tarjeta .



Capacitor electrolítico, tiene polaridad, se identifica el negativo con una franja a un costado del lado del pin. Se coloca en la posición que indica la figura en la tarjeta, generalmente se indica el lado positivo del componente.



Figura 1 Figura 2

Transistores, SCR Triacs, Se coloca en la posición que indica la figura en la tarjeta . La figura uno muestra la posición en la que debe de ir el transistor la cual coincide con la forma del transistor. La figura 2 muestra una línea hacia un lado del rectángulo, esa es la parte posterior del componente, la parte frontal del componente es donde esta la el modelo o numero del transistor.

PUENTE H DUAL L293 MK-03I

CARACTERÍSTICAS

- PUENTE H con L293
- Control de giro para motores
- Se puede instalar en carritos sumo
- Doble motor.

DESCRIPCIÓN

El Puente H MK-03I es un kit para poder invertir el giro de los motores, utiliza el CI l293 puede controlar dos motores.

HECHO EN MÉXICO POR
MONKITS
ventas@monkits.com
WWW.MONKITS.COM

FUNCIONAMIENTO

El puente H MK-030 utiliza 4 transistores NPN para poder invertir el giro de los motores.

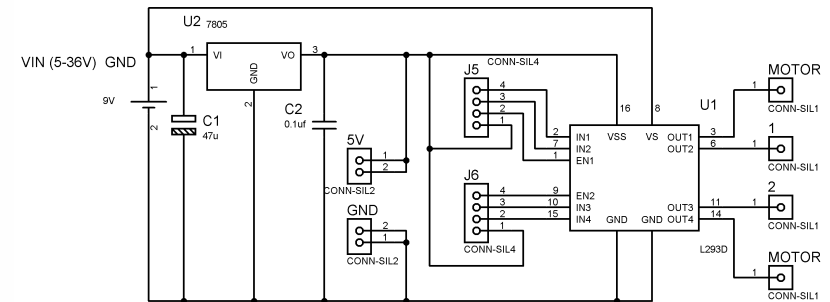
Es un circuito que permite invertir el giro de los motores gracias a que permite alternar la fuente de alimentación de CD por medio de los transistores,

Un MOTOR de CD gira en un sentido al alimentarlo, al invertir la alimentación en el mismo este girará al lado contrario; Q1 y Q4 trabajan para girar el motor en un sentido y Q2 y Q3 cuando se requiere girar el motor en sentido contrario.

Alimenta el circuito en V+ y Gnd (5-12V), para poder hacer girar el motor conecta S1 a V+, para poder hacer girar el motor en sentido contrario solo desconecta S1 y conecta S2 a V+.

DIAGRAMA ESQUEMÁTICO

ARMADO



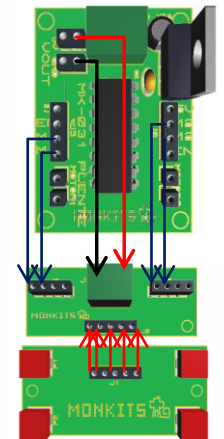
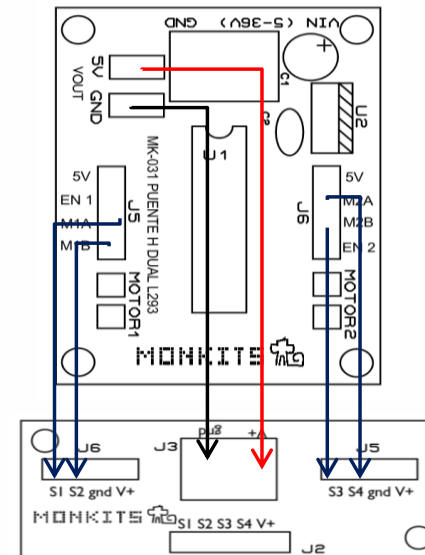
MK-031 PUENTE H DUAL

LISTA DE PARTES

Cantidad	Identificador	No. Parte	Descripción
1	Vin	258.810	BROCHE PILA
1	HEADER	HEADER	HEADER 16 PINES
1	C1	E10-25	CAPACITOR ELECTROLITICO 10UF 25V
1	C2	C 0.1	CAPACITOR CERAMICO 0.1UF (104)
1	U2	7805	REGULADOR 5V
1	BASE	IC 16	BASE 16 PINES
1	U1	L293	CIRCUITO L293
1	PCB	PCB MK-031	PLACA PCB

Solda los componentes a la tarjeta guiándote con el identificador y el número de parte, asegúrate que los componentes están en la posición correcta apoyándote de la información en la primer pagina.

Nota: Los componentes pueden variar





HECHO EN MÉXICO POR
MONKITS
ventas@monkits.com
WWW.MONKITS.COM



PUENTE H MK-030

CARACTERÍSTICAS

- PUENTE H con transistores.
- Control de giro para motores.
- Se puede instalar en carritos sumo.
- Didáctico .
- LED's indicadores.

DESCRIPCIÓN

El Puente H MK-030 es un kit para poder invertir el giro de los motores, utiliza 4 transistores lo que hace que el kit sea didáctico para entender fácilmente el funcionamiento del puente H.