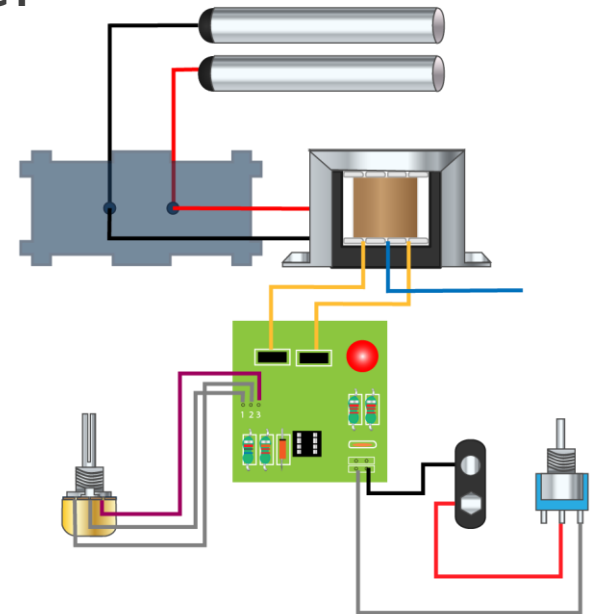


CAJA DE TOQUES (electro-estimulador) MK-CT



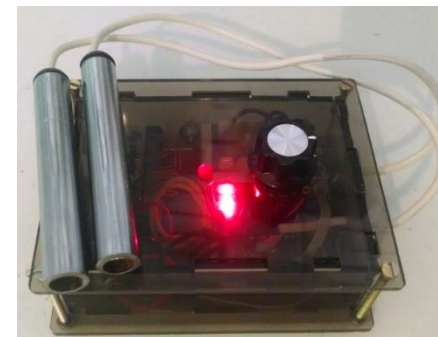
- 1.- Sueda los componentes en la tarjeta.
 - 2.- Identifica las terminales del transformador: del lado con tres cables solda los de los extremos a la tarjeta en TR. Las otras dos terminales sáldalas a los cables de los electrodos, previamente pasa estos cables a través del lateral chico con dos perforaciones.
 - 3.- Para el broche de la pila, conecta el cable negro del broche 1 en gnd de la tarjeta ,el cable rojo del broche 1 en el in central de switch. Conecta el cable negro del broche 2 en un pin de los extremos del switch y el cable rojo en el V+ de la tarjeta.
 - 4.-El potenciómetro sáldalo en las terminales del POT 1 2 3 procurando que el pin 1, 2 y 3 coincidan con los de la tarjeta (viendo de frente el potenciómetro los pines seria 1 2 3 de izquierda a derecha), coloca el potenciómetro en la parte superior de la caja .
 - 5.-Atornilla el transformador al lateral grande con dos perforaciones.
- Puedes utilizar solo una pila solo quita uno de los broches y sustitúyelo por un cable

No utilizar la caja de toques con personas con problemas cardiacos, utilizar bajo la supervisión de un adulto . MONKITS no se hace responsable por el mal uso de este producto.



DESCRIPCIÓN

La MK-CT es una electro-estimulador seguro para divertirse como caja de toques o bien hacer electroterapia ya que es seguro y de alta frecuencia.



HECHO EN MÉXICO POR
MONKITS
ventas@monkits.com
WWW.MONKITS.COM



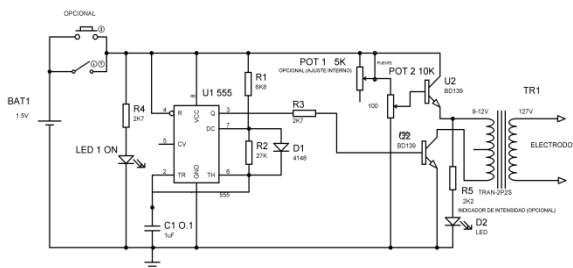
FUNCIONAMIENTO

El MK-CT utiliza un circuito generador de pulsos a diferencia de las otras cajas de toques que solo utilizan un componente y suelen no ser seguras y generalmente el potenciómetro se daña rápidamente.

Con nuestra caja electro estimuladora la puedes usar como entretenimiento con los amigos sin correr ningún riesgo ya que genera pulsos de 500hz de 0.2ms en intervalos de 2ms lo que la hace segura para cualquier persona.

Además se puede utilizar como electro estimulador para terapias de relajación muscular.

MK-CT CAJA DE TOQUES			
LISTA DE PARTES			
Cantidad	Identificador	No. Parte	Descripcion
2	BROCHE	258-810	Broche pila 9V
1	D1	4148	diodo 1n 4148
1	R1	R 6K8	resistencia 6k8 azul-gris-rojo
1	R2	R 22K (27k)	resistencia 22k rojo-rojo-naranja
2	R3,4,	R 2K2 (2k7)	resistencia 2k2 rojo-rojo-rojo
1	U1	NE 555	Timer 555
1	BASE	IC8P	Base 8 pines
2	U2,3	BD139 (BD137)	Transistor npn
1	POT 2	101-5K-100K	Potenciometro 5k a 100K valor puede variar
1	LED 1	L5-ROJO	Led 5mm
1	cable	CABLE	Cable gris 3 VIAS 10CM
1	C1	C0.1	Capacitor ceramico 0.1
2	Electrodo	Electrodo	Electrodo
1	P-01	P-01	Perilla
1	Switch	S-116/au 102	Switch /push
1	Trans.	TR-9/120	Transformador 9v
1	CAJA	CAJA	CAJA
1	PCB	PCB-MKCT	Placa pcb-a



Nota: Los componentes pueden variar

COMPONENTE DISEÑO EN TARJETA



Resistencia, no tiene polaridad, puede colocarse de ambos lados. Se identifica el valor por el código de colores.



Diodo, tiene polaridad, se identifica con una marca de un lado del componente (catodo) Se coloca en la posición que indica la figura en la tarjeta .



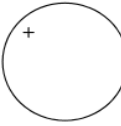
LED, tiene polaridad, se identifica el positivo (catodo) con el pin largo, o bien el negativo con una marca o corte en la base del led. Se coloca en la posición que indica la figura en la tarjeta .



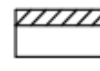
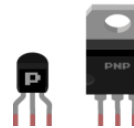
Circuitos integrados, se identifica con una marca en un lado del circuito, así como un círculo indicando el pin numero uno del circuito.



Capacitor cerámico, no tiene polaridad. Se coloca en cualquier posición que en figura de la tarjeta .

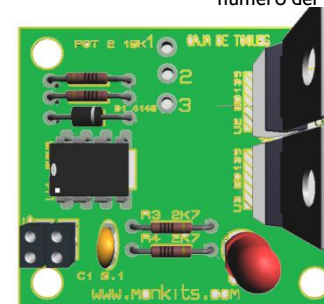


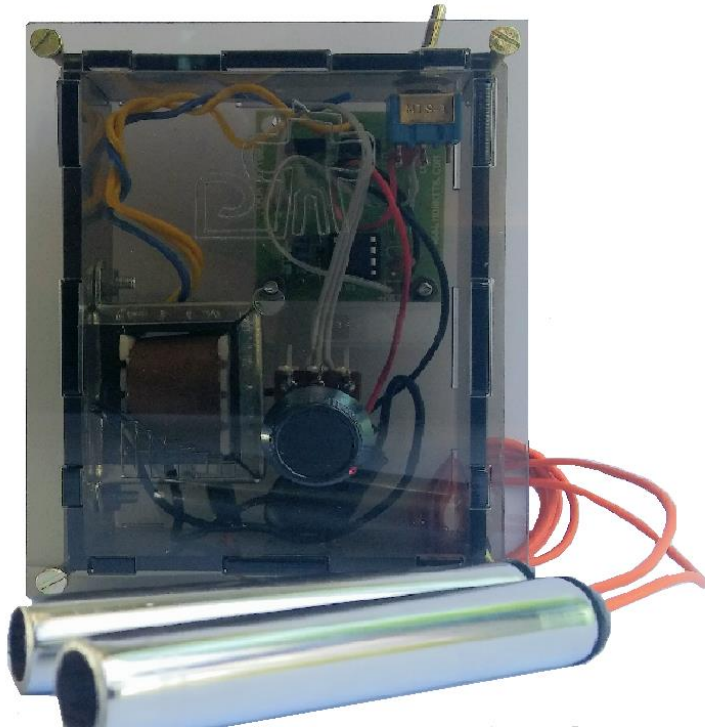
Capacitor electrolítico, tiene polaridad, se identifica el negativo con una franja a un costado del lado del pin. Se coloca en la posición que indica la figura en la tarjeta, generalmente se indica el lado positivo del componente.



Transistores, SCR Triacs. Se coloca en la posición que indica la figura en la tarjeta . La figura uno muestra la posición en la que debe de ir el transistor la cual coincide con la forma del transistor. La figura 2 muestra una línea hacia un lado del rectángulo, esa es la parte posterior del componente, la parte frontal del componente es donde esta la el modelo o numero del transistor.

Figura 1 Figura 2





HECHO EN MÉXICO POR
MONKITS
ventas@monkits.com
WWW.MONKITS.COM



CAJA DE TOQUES (electro-estimulador) MK-CT

CARACTERÍSTICAS

- Circuito de alta frecuencia con 555
- Pulsos de 0.2ms
- Segura y portátil
- 9VDC de alimentación
- Puede usarse como electro estimulador (relajación)

DESCRIPCIÓN

La MK-CT es una electro-estimulador seguro para divertirse como caja de toques o bien hacer electroterapia ya que es seguro por tratarse de alta frecuencia.