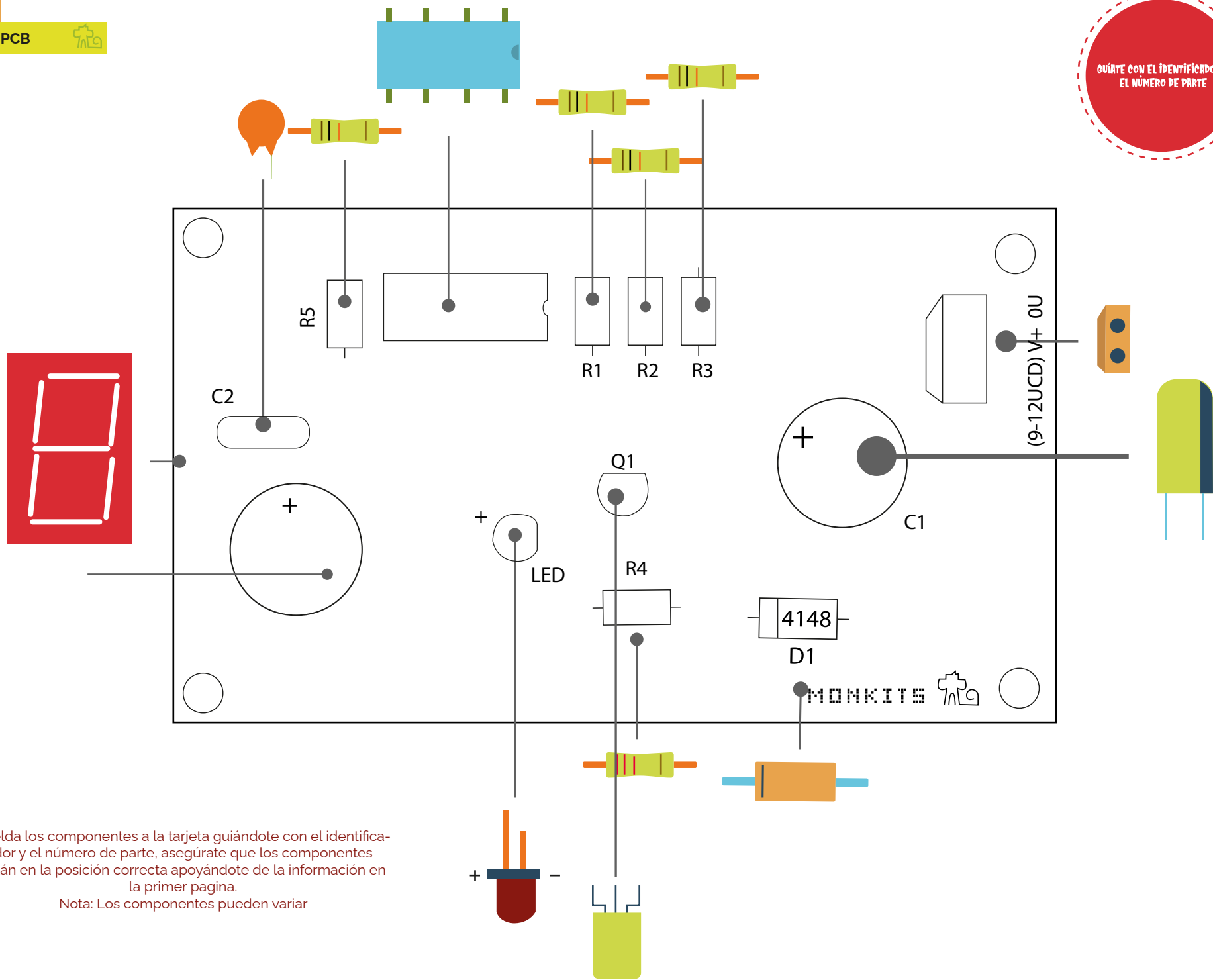




CUÍDATE CON EL IDENTIFICADOR Y EL NÚMERO DE PARTE



Suelda los componentes a la tarjeta guiándote con el identificador y el número de parte, asegúrate que los componentes están en la posición correcta apoyándote de la información en la primer pagina.

Nota: Los componentes pueden variar



## FUNCIONAMIENTO

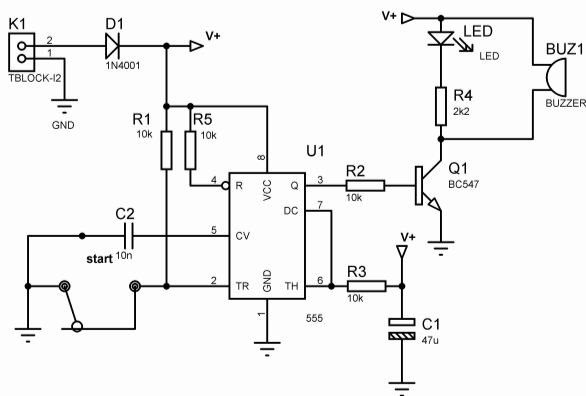
Al momento de tocar el alambre se activa el trigger en la terminal 2 del circuito 555 configurado en modo monoestable que genera un pulso en la salida 3 aproximadamente de 1/2 segundo dado por R3 y C1.

Este pulso hará conducir el transistor Q1 y cerrara el circuito para alimentar el buzzer y el diodo led. Se puede alimentar con una pila de 9V o un eliminador de hasta 12V.

El objetivo es pasar el arillo a través del alambre sin tocarlo. Si fallas, el led se encenderá y el buzzer sonara indicando que has perdido y que tienes pulso de gelatina. Puedes diseñar tus propias rutas y curvas aumentando la dificultad. Juega con a tus amigos y pasa un rato divertido añadiendo retos y castigos a quien no logre superarlos.



## DIAGRAMA ESQUEMÁTICO



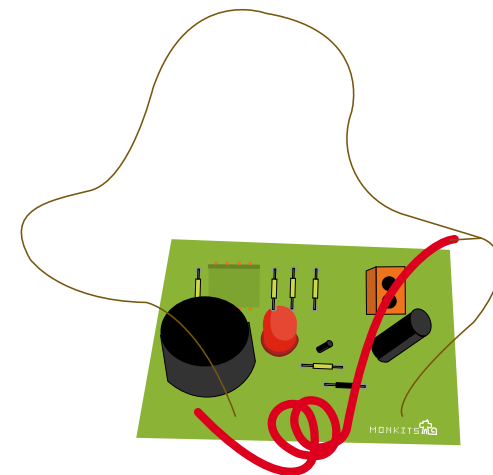
NOTA: Para la Caja de Prueba Pulso MK-PP conectar la batería positivo V+ a el switch de palanca primero y del switch a la tarjeta a V+.  
Puede conectar un led en serie con una resistencia de 2k2 entre V+ y negativo despues del switch para indicar que la caja esta encendida si lo desea.



Visita nuestro canal de Youtube (Monkits Oficial) donde podrás encontrar video tutoriales para el armado de tus kits y contenido relevante sobre toda la gama de nuestros productos STEAM

# Prueba Pulso MK-014

Este divertido circuito aprovecha la versatilidad del 555 para pasar un rato de diversión. Prueba tu pulso y pasa el aro a través de un laberinto de alambre sin que la alarma suene. Realiza retos con tus amigos y crea tu propio laberinto.



## INSTRUCTIVO



MONKITS

## MK-014 PRUEBA PULSO

### LISTA DE PARTES

Cantidad	Identificador	No. Parte	Descripcion
1	K1	258-810	BROCHE PILA
1	CABLE	CABLEGRIS	CABLE GRIS 1 VIA 15CM
1	ALAMBRE	ALAMBRE	ALAMBRE CHANGUITO
1	IC1	555	TIMER 555
1	BUZER	BGD10	BUZER
1	BC547	BC547	TRANSISTOR NPN
1	D1	1N4001	DIODO
4	R1,2,3-5	R10K	RESISTENCIA 10K CAFÉ-NEGRO-NARAJNJA
1	R4	R2k2	RESISTENCIA 2K2 ROJO-ROJO-ROJO
1	C1	E47-25	CAPACITOR ELECTROLITICO 47UF
1	C2	C.01	CAPACITOR CERAMICO 10N
1	BASE	IC8P	BASE PARA CIRCUITO
1	LED	E5/ROJO	LED ROJO
1	PCB	PCBMK14	PLACA DE CIRCUITO IMPRESO

Este producto contiene piezas pequeñas que ingeridas pueden causar asfixia. Úsese bajo la supervisión de un adulto