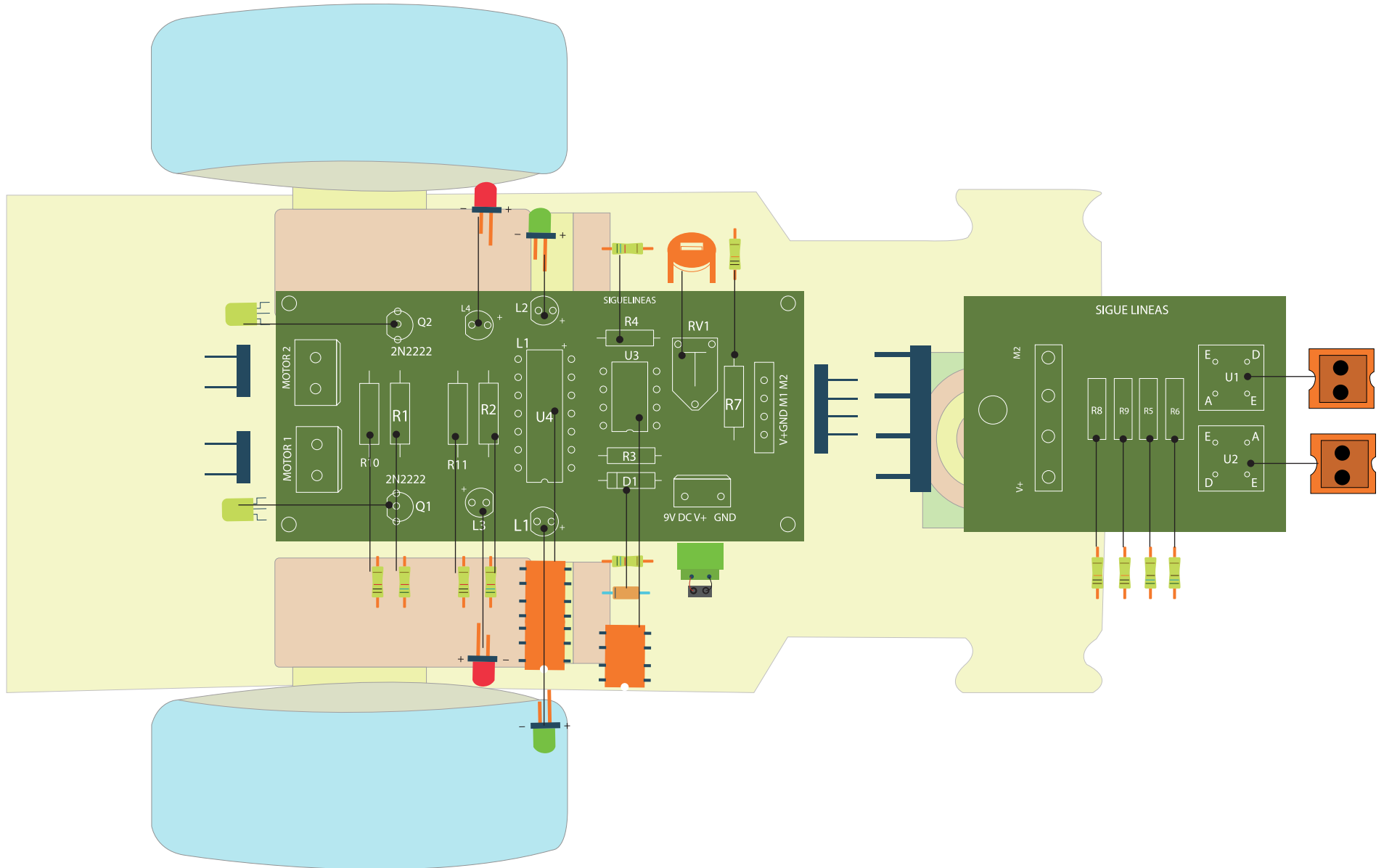


Suelda los componentes a la tarjeta guiándote con el identificador y el número de parte, asegúrate que los componentes estén en la posición correcta apoyándote de la información de la primer página

Conecta con los 4 jumpers las dos tarjetas, asegúrate que coincidan las conexiones de ambos lados, fíjate en la serigrafía



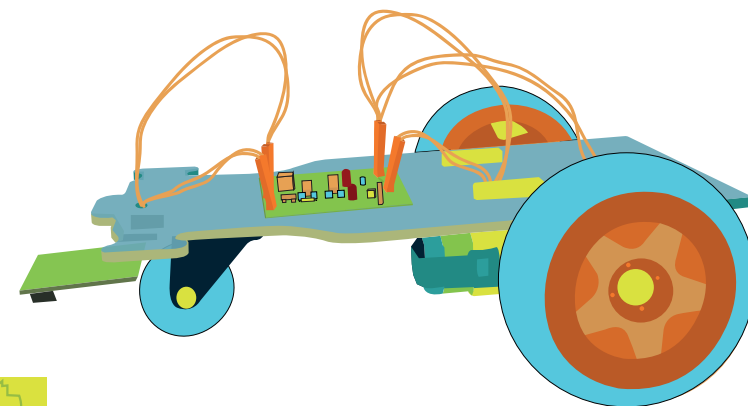


		Resistencia. no tiene polaridad, puede colocarse de ambos lados. Se identifica el valor por el código de color
		Diodo tiene polaridad, se identifica con una marca de un lado del componente (cátodo) Se coloca en la posición que indica la figura en la tarjeta.
		LED. tiene polaridad, se identifica el positivo (cátodo) con el pin largo, o bien el negativo con marca o corte en base al led. Se coloca en la posición que indica la figura en la tarjeta.
		Circuitos integrados, se identifica con una marca en un lado del circuito, así como un círculo indicando el pin número uno del circuito.
		Capacitor cerámico, no tiene polaridad. Se coloca en cualquier posición que en la figura de la tarjeta.
		Capacitor electrolítico, tiene polaridad, identifica el negativo con una franja a un costado del lado del pin. Se coloca en la posición que indica a figura en la tarjeta, generalmente se indica el lado positivo del componente.
		Transistores, SCR Triacs, se coloca en la posición que indica la figura en la tarjeta. La figura uno muestra la posición en la que debe de ir el transistor la cual coincide con la forma del transistor. La figura 2 muestra una línea hacia un lado del rectángulo, esa es la parte posterior del componente, la parte frontal del componente es dónde está el modelo o número del transistor.

MK-021 Seguidor de Líneas

Suelda tu tarjeta de seguidor de líneas y compite para ver quién es el más rápido.

Circuito seguidor de líneas.



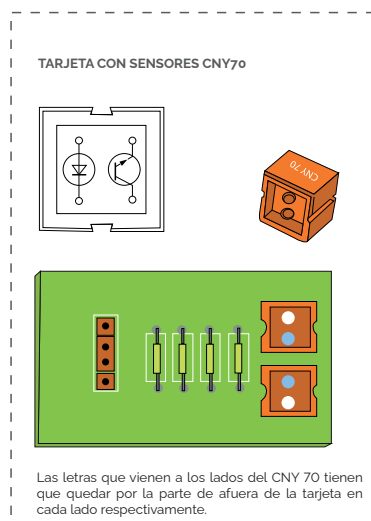
INSTRUCTIVO



MONKITS



MATERIALES



Este producto contiene piezas de tornillería que ingeridas pueden causar asfixia. Úsese bajo la supervisión de un adulto

Visita nuestro canal de Youtube (Monkits Oficial) donde podrás encontrar video tutoriales para el armado de tus kits y contenido relevante sobre toda la gama de nuestros productos STEAM



MK- SPEED KART		
LISTA DE PARTES-Tarjetas seguidor de líneas		
Cantidad	Nombre	Descripción
1	TRT-02	Terminal 2 tornillos
1	D1	Diodo 1N4148
2	L1,L2	LED 5mm verde
2	L3,L4	LED 5mm rojo
1	U3	Amplificador operacional LM358N
1	BASE U3	Base 8 pines
1	U4	CI NAND D409313B
1	BASE U4	Base 14 pines
4	R1-R4	Resistencia 6k ohm (verde,azul,rojo)
1	R7	Resistencia 10k (café,negro,naranja)
2	R10-R11	Resistencia 1k (café,negro,rojo)
1	RV1	Potenciómetro 1k/10k
2	Q1,Q2	Transistor NPN MPS2222A
1	V+ GNM M1	Header 4 pines
2	HEADER 2P	Header 2 pines
1	PCB	Placa PCB
2	U1,U2	Sensor infrarrojo CNY70
2	R5,R6	Resistencia 560 ohms (verde,azul,café)
2	R8,R9	Resistencia 10k (café,negro,naranja)
1	V+M2	Header 4 pines en L
4	JUMPER	Jumper H-H
1	TOR 2.5X30	Tornillo 2.5x30
3	TUERC2.5	Tuerca 2.5
1	PCB	Placa PCB-a